

Por qué PIC

Nuestra meta es hacer de nuestros clientes los poricultores más exitosos del mundo.

Qué impulsa el éxito

combina un extenso conjunto de datos, con algoritmos inteligentes.

Comienza con la mejor base genética



Meta genética general

Maximizar el potencial a través de la cadena de valor de la carne de cerdo.



Productividad de la hembra

Crecimiento rápido y eficiente

Robusticidad

Valor total de la canal



Número de lechones



Calidad de los lechones



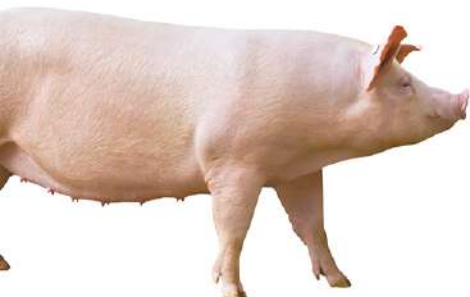
Eficiencia del hato

Una producción de alta calidad junto con un bajo costo de los cerdos destetados, impulsan el valor del nacimiento al mercado.

¿Sabía que...?

En 1962, un pequeño grupo de poricultores de Oxford se reunieron para combinar lo último en la ciencia, la biología porcina y la economía en la porcicultura para crear el cerdo de más alta calidad en el mercado.

En 1963, se introdujo la Camborough® la cual ha sido la hembra insignia de PIC desde entonces.



La innovación permite la aceleración de la ganancia genética

Muchos animales y grandes conjuntos de datos

Animales evaluados – 20+ millones
 Animal – EBV (valor genético) combinación – 500+ millones
 Combinaciones de datos de animales – 130+ millones
 Animales genotipificados – 0.4+ millones

Algoritmos inteligentes

Nuestra exclusiva selección genética basada en las relaciones, permite brindar un progreso genético más rápido a través de las múltiples características relevantes.



Mejor genética para Nacidos Totales y Peso al Nacimiento (Núcleo Genético PIC)



PIC mejora el tamaño de la camada y el peso al nacimiento

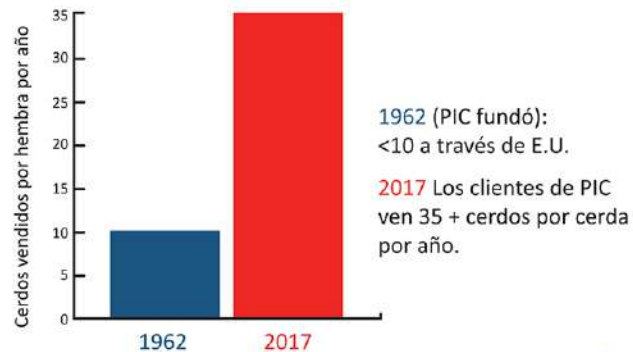
Beneficio: Cerdos más fuertes al mercado.

Selección para el Potencial Genético

Tres objetivos genéticos clave

Prolificidad: Número de lechones

Maximizar los cerdos destetados



Calidad: Lechones fuertes

Brinde a sus lechones un fuerte inicio en la vida

Mediante la selección de:

- Peso al nacimiento
- Supervivencia pre-destete
- Número de tetas
- Producción de leche
- Peso al destete



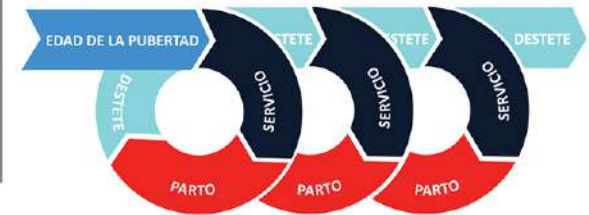
2013-2018: PIC añadió 80 gramos al peso al nacimiento de cada lechón destinado al mercado.

Eficiencia del Hato:

Más cerdos por vida de una hembra a un menor costo

Objetivos:

- Reducir la edad a la pubertad
- Reducir el intervalo destete - servicio
- Aumentar la longevidad de las cerdas



Se añadieron 17,500 registros de partos por semana

a la base de datos de PIC, en una gran variedad de ambientes: corrales, alojamiento en grupo, alojamiento en exterior.

Logro del Valor Genético en la cadena

PIC proporciona un paquete de herramientas para identificar y mejorar áreas de oportunidad

Mejores prácticas para descubrir el potencial



Benchmarks:

- Benchmark de hembras comerciales
- PICPro100



Mejores prácticas:

- Manual de manejo de la hembra de reemplazo
- Manual de nutrición

Equipo de Servicio Técnico de PIC:

Expertos de clase mundial disponibles para ayudarle



Equipo mundial de expertos técnicos

5,000+
Visitas a sitios uno al año

Roadshow técnicos en todos los continentes